

VÝPIS Z KATASTRA NEHNUTELNOSTÍ

Oblasť: Bratislava IV

Vytvorené cez katastrálny portál

Obec: BA-m.č. ZÁHORSKÁ BYSTRICA

Katastrálne územie: Záhorská Bystrica

Dátum vyhotovenia 22.05.2012

Čas vyhotovenia: 09:21:05

VÝPIS Z LISTU VLASTNÍCTVA č. 4877

ČASŤ A: MAJETKOVÁ PODSTATA

PARCELY registra "C" evidované na katastrálnej mape

Parcelné číslo	Výmera v m ²	Druh pozemku	Spôsob využ. p.	Umiest. pozemku	Právny vzťah	Druh ch.n.
2841/ 1	56401	Ostatné plochy	37			
2841/ 2	115	Zastavané plochy a nádvoria	16	2		101
2841/ 3	123	Zastavané plochy a nádvoria	16	2		101
2841/ 4	124	Zastavané plochy a nádvoria	16	2		101
2841/ 5	11	Zastavané plochy a nádvoria	16	2		101
2841/ 6	116	Zastavané plochy a nádvoria	16	2		101
2847/ 1	1576	Zastavané plochy a nádvoria	18	2		101
2847/ 5	146	Zastavané plochy a nádvoria	16	2		101
2847/ 6	22	Zastavané plochy a nádvoria	16	2		101
2847/ 7	23	Zastavané plochy a nádvoria	16	2		101

Legenda:

Spôsob využívania pozemku:

37 - Pozemok, na ktorom sú skaly, svahy, rokliny, výmole, vysoké medze s krovím alebo kamením a iné plochy, ktoré neposkytujú trvalý úžitok

18 - Pozemok, na ktorom je dvor

16 - Pozemok, na ktorom je postavená nebytová budova označená súpisným číslom

Druh chránenej nehnuteľnosti:

101 - Chránená krajinná oblasť

Umiestnenie pozemku:

2 - Pozemok je umiestnený mimo zastavaného územia obce

Stavby

Súpisné číslo	na parcele číslo	Druh stavby	Popis stavby	Druh ch.n.	Umiest. stavby
4003	2841/ 2	20	sklad		
4004	2841/ 3	20	sklad		1
4005	2841/ 4	20	sklad		1
4006	2841/ 5	20	sklad		1
4007	2841/ 6	20	sklad		1
4008	2847/ 5	20	strážnica		1
4009	2847/ 6	20	sklad		1
4010	2847/ 7	20	sklad		1

Legenda:

Druh stavby:

20 - Iná budova

Kód umiestnenia stavby:

1 - Stavba postavená na zemskom povrchu

ČASŤ B: VLASTNÍCI A INÉ OPRÁVNENÉ OSOBY

Por. číslo Priezvisko, meno (názov), rodné priezvisko, dátum narodenia, rodné číslo (IČO) a Spolu vlastnícky podiel
miesto trvalého pobytu (sídlo) vlastníka

Por. číslo Príslušnosť, meno (názov), rodné priezvisko, dátum narodenia, rodné číslo (IČO) a Spolužiadateľský podiel
miesto trvalého pobytu (sídlo) vlastníka

Účastník právneho vzťahu: Vlastník

1 Bratislavský samosprávny kraj, Šabínova 16, Bratislava, PSČ 620 06,
SR

IČO :

1 / 1

Tituly nadobudnutia LV:

Kúpna zmluva V-979/05 z 8.4.2005.

ČASŤ C: ĎARCHY

Por.č.:

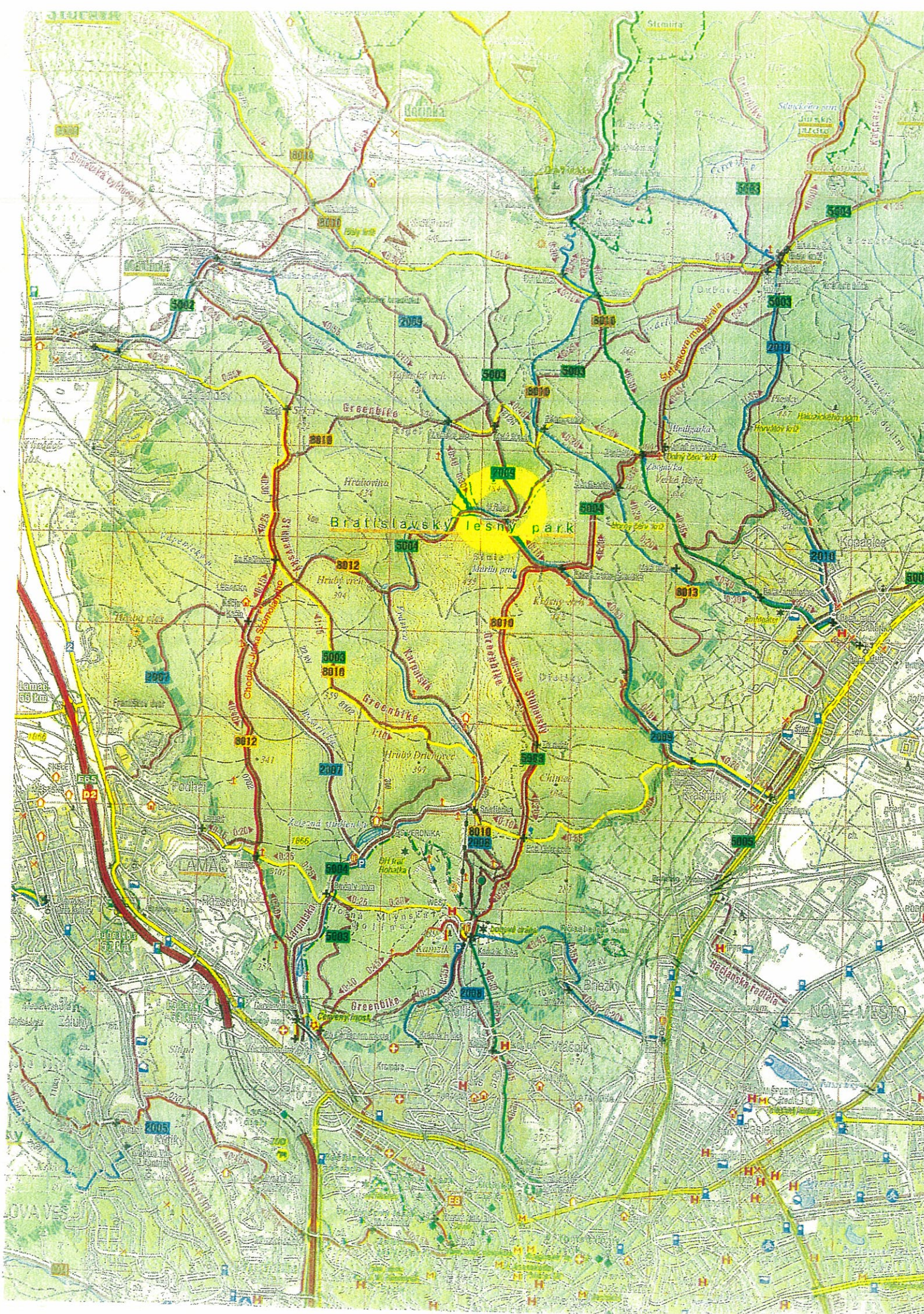
Predkupné právo na pozemky p.č.2841/1, 2841/2, 2841/3, 2841/4, 2841/5, 2841/6, 2847/1, 2847/5, 2847/6, 2847/7 a
stavby súp.č. 4003 na p.č.2841/2, súp.č.4004 na p.č. 2841/3, súp.č.4005 na p.č.2841/4, súp.č.4006 na p.č.2841/5 v
prospech SR-Ministerstvo vnútra SR IČO 00151866 v trvaní 5 rokov podľa V-979/05 z 8.4.2005.

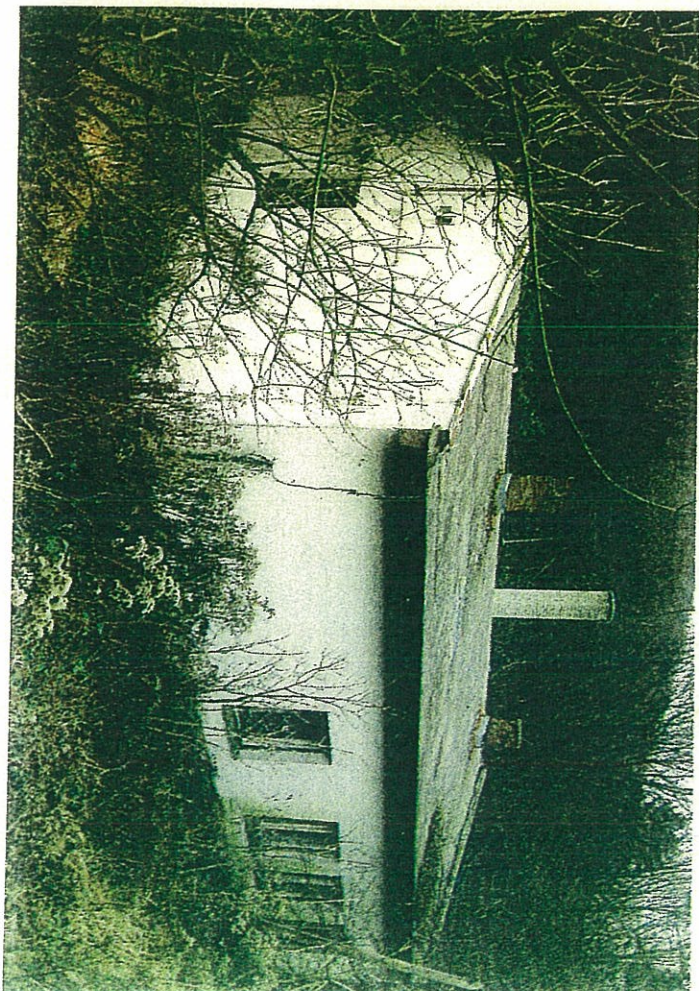
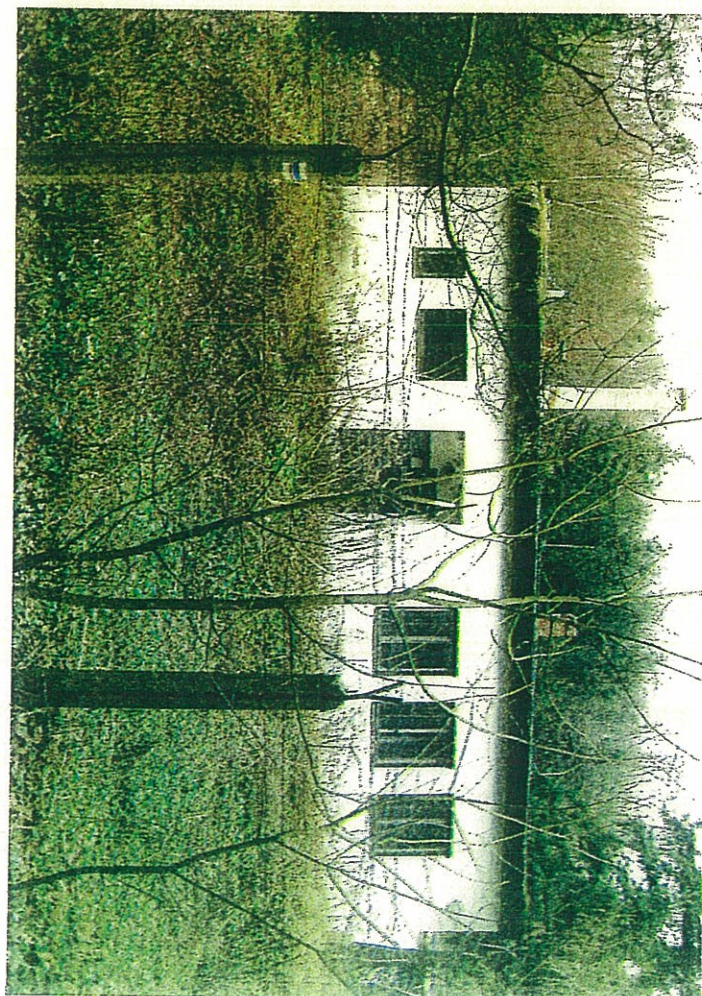
Iné údaje:

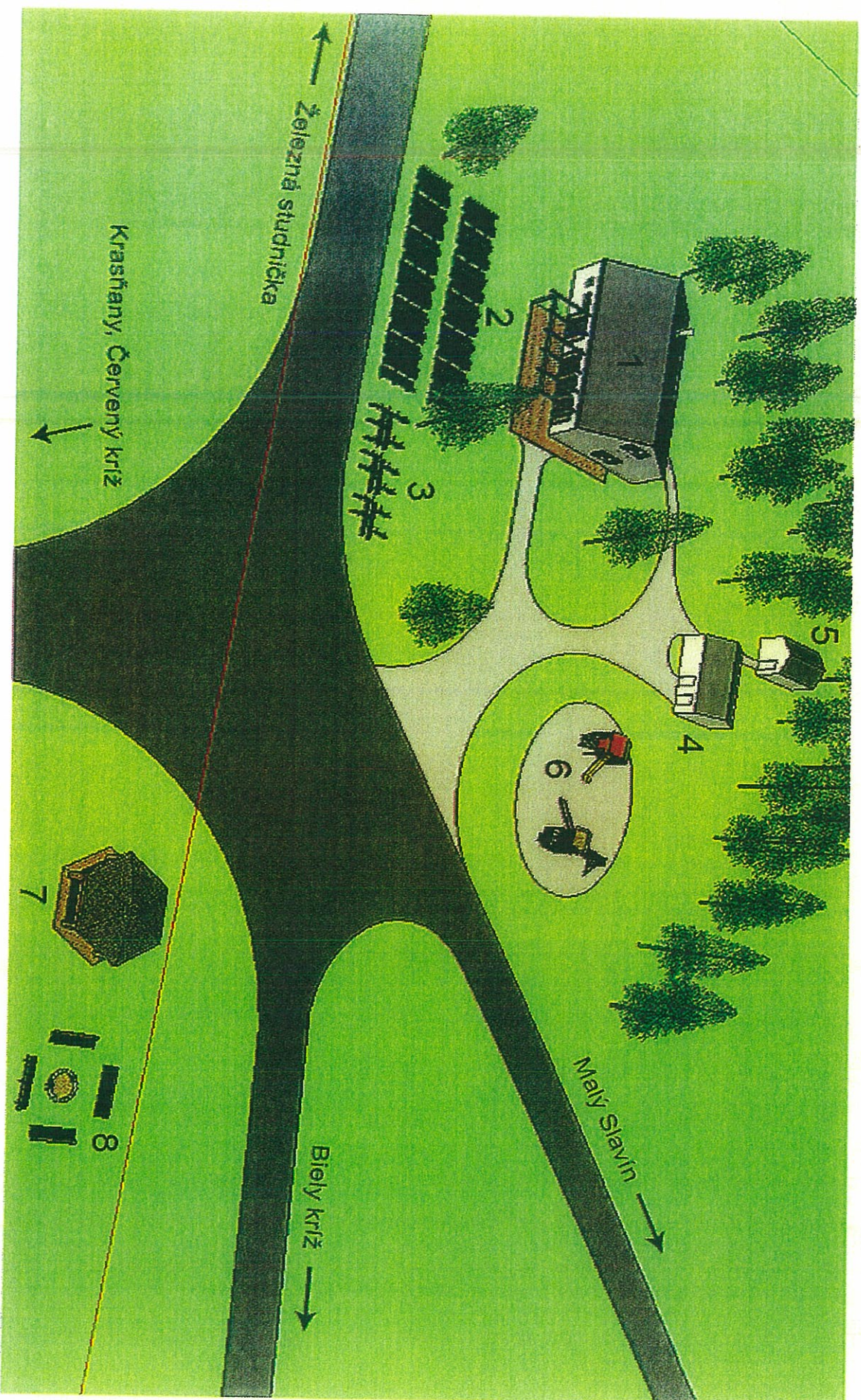
Žiadosť o zápis zmeny adresy sídla

Poznámka:

Bez zápisu.







- 1-horská chata 2-sedenie 3- stojan na bicykle 4-servis a úschovňa bicyklov a lyží 5-sklady
- 6-detské ihrisko 7-altánok 8-ohnisko





Bratislavský samosprávny kraj



BRATISLAVSKÝ SAMOSPRÁVNÝ KRAJ	
820 05 BRATISLAVA 25, SABINOVSKÁ 16, P.O.BOX 106	
DOŠLO DŇA: 1.05.2012	RZ: ZH: LU:
Ev. č. zápisu: 7810/2012	
Č. spisu:	
Prílohy:	Vybavuje:

Bratislavský samosprávny kraj
Sabinovská ul. 16
P.O.Box 106
820 05 Bratislava 25

Váš list značky, zo dňa:
15.05.2012
100275/2012 – PRA/65

Naša značka:
609 /2012

Vybavuje:
Peter Pivko
Tel.: 0904/476 942
e-mail: pivko@ba-lesy.sk

Bratislava:
31.05.2012

Vec: Prenájom pozemkov a stavieb – stanovisko.

Na základe stretnutia zo dňa 31.5.2012 so zástupcami BSK upravujeme naše stanovisko k zámeru funkčného upravenia a prevádzkovania pôvodných vojenských objektov v katastrálnom území Záhorská Bystrica, okres Bratislava IV, vedených na LV č. 4877 na horskú turistickú chatu s občerstvením, servisom a možnosťou ubytovania a to s celoročnou prevádzkou tak, že súhlasíme v prípade dodržania nasledovných podmienok:

- Prístup do lokality je možný len po lesnej ceste, na ktorej sa v zimných mesiacoch nevykonáva údržba a tým pádom nezodpovedáme za prejazdnosť ciest, ani akékoľvek škody v súvislosti s využívaním lesných ciest.
- Na zabezpečenie personálneho zabezpečenia objektu, ako aj jeho zásobovanie budú vydané max. 2 povolenia na vjazd, zásobovanie bude vykonávané cez víkendy do 10 hodiny a po 20 hodine.
- V prípade ťažby na trase príjazdu musí prevádzkovateľ strpieť obmedzenie prejazdnosti počas nakládky dreva, resp. počas manipulácie na odvozných miestach.

S pozdravom,

Ing. Kutka Vladimír
riaditeľ organizácie
Mestské lesy v Bratislave